

三井ショッピングパーク ららぽーと立川立飛 近接地

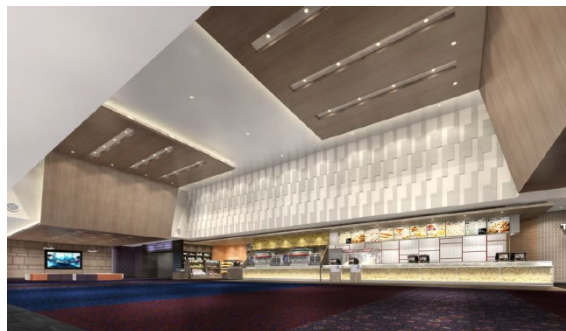
## TOHOシネマズ 立川立飛 9月10日(木)グランドオープン

TOHOシネマズ株式会社は、多摩モノレール立飛駅 直結「ららぽーと立川立飛」(東京都立川市)近接地に、9スクリーン 1,605席の映画館「TOHOシネマズ 立川立飛」を9月10日(木)に開業します。

立川エリアでは初となる「イマーシブ・サウンド・システム」対応の“IMAX®デジタルシアター”を導入します。さらにTOHOシネマズの独自規格で好評を博している“プレミアムシアター”や、空気を震わせるサウンドを体験できる“轟音シアター”の導入が決定しました。飲食売店には、TOHOシネマズ初の“ドリンクバー”を導入します。



※外観イメージ



※ロビーイメージ

### 新型コロナウイルス感染予防措置について

TOHOシネマズでは、営業に際し、お客様と従業員の安全を確保するため、感染予防に向けた取り組みを徹底し、安心して映画をお楽しみいただける環境づくりに努めてまいります。

#### ・映画館の換気について

映画館内は感染症が起きないように、定期的に空気を入れ替えるように法律で定められており、換気を徹底しています。

#### ・TOHO シネマズの感染予防措置について

##### ・お客様へのお願い

ご来場の際は、マスクの着用をお願いいたします。

発熱、咳などの症状がある場合は、体調を最優先いただき、ご来場を控えていただきますようお願いいたします。

##### ・ソーシャルディスタンスの確保

座席は、前後左右、1席ずつ間隔を空けてご鑑賞いただきます。チケット購入や飲食売店などの列は一定の間隔をあけて、並ぶ目安となる目印もつけています。

##### ・ご入場時の体温測定

リアルタイムで測定できる「検温システム」を導入しています。測定体温によってはご入場をお断りする場合がございます。

##### ・感染予防措置の詳細については、下記をご参照ください。

<https://www.tohotheater.jp/anzen-taisaku/>

### 立川エリア初導入「イマーシブ・サウンド・システム」対応の“IMAX®デジタルシアター”

映画を構成する「映像」「音響」「空間」「作品」という要素を、IMAX 社による独自の最新テクノロジーで最高水準まで高めた次世代のシアター。

IMAX®仕様にカスタマイズされた劇場構造により、高品質な映像と正確な音響システム(「イマーシブ・サウンド・システム」)を実現。

まるで映画の中にいるような体験をもたらします。

※イマーシブ・サウンド・システム: 12.1chの音響システム。従来のIMAX 6.1chシステムに、左右両サイドと天井にチャンネルを加えて「映画の臨場感」をより楽しむことができる。



※IMAX®は IMAX CORPORATION の登録商標です。

---

## TOHOシネマズ独自規格の“プレミアムシアター”

---

### 独自規格のラージスクリーン“TCX®”

TOHOシネマズが自信をもって贈る、独自規格による圧倒的な巨大スクリーン「TCX®」は、迫力のある映像に没入できる贅沢な映画鑑賞環境を提供します。

### カスタムオーダーメイドスピーカーシステム

コンサートホールのようなプレミアムサウンドをシアターの形状に最適化した形で導入。国内有数のホールにカスタムスピーカーの納入実績を持つ(株)イースタンサウンドファクトリーと(株)ジーベックスのコラボレーションによって劇場に最適な形で設計されたスピーカーは、良質な音響空間を創り出します。

### プレミア ボックス シート®

ボックスで仕切られたセミプライベートな空間でゆったりと映画を楽しむことができます。

## TOHO CINEMAS PREMIUM THEATER



※劇場イメージ



※プレミア ボックス シート®

---

## 空気を震わせるサウンドを体感できる“轟音シアター”

---

TOHOシネマズ池袋に導入し、好評を博している「音の体感・迫力あるサウンド」を意識したシアター。アイソバリック方式を採用したサブウーハーを導入。アイソバリック方式はスピーカーユニットを向かい合わせで駆動させることで、通常のサブウーハーの1.5倍～2倍のパワーを発揮します。TOHOシネマズ以外では体験できない、空気を震わせる体感型サウンド・シアターを実現します。



※スクリーン下に設置されたサブウーハー

---

## 日本初導入の大型“ドリンクバー”

---

LANGER CORPORATIONによる、従来の大きさの1.5～2倍となる日本初の大型ドリンクバーを飲食売店に導入します。

立川エリアの映画館では初導入となります。

※LANGER CORPORATIONは、1967年米国テキサス州サンアントニオ市創業の飲料ディスペンサーメーカーです。



※イメージ

**スクリーン**

	座席数(車椅子席)	仕 様
1	290(2)	IMAX®デジタルシアター (イマーシブ・サウンド・システム対応)
2	100(2)	
3	219(2)	※プレミアボックスシート®(8席)
4	99(2)	
5	154(2)	轟音シアター (アイソバリック方式のサブウーハーを採用)
6	99(2)	
7	325(2)	プレミアムシアター [ ラージスクリーン“TCX®”/プレミアボックスシート®(10席)/カスタムオーダー メイドスピーカーシステム(4way・フロント+3way・サラウンドを採用) ]
8	100(2)	
9	219(2)	
計	1,605(18)	

**アクセス**

〒190-0015 東京都立川市泉町 935 番地の 1 TOHOシネマズ立川立飛  
 JR「立川」駅より多摩モノレール「立川北」駅へ乗り換え 2 駅 4 分、「立飛」駅前